

Handwerkskammer Ulm

Sparkasse Ulm

SCHWÄBISCH. MEDIA

Neu-Ulmer Zeitung
Alles was uns bewegt

SÜDWESTMETALL

Bundesagentur für Arbeit
Agentur für Arbeit Ulm

SÜDWEST PRESSE

Projektleitung
Geschäftsstelle Bildungsmesse
c/o IHK Ulm
Katja Wallner
bildungsmesse@ulm.ihk.de

Veranstaltungsort
Messegelände
Ulm-Messe GmbH
Böfinger Straße 50
89073 Ulm

In Kooperation

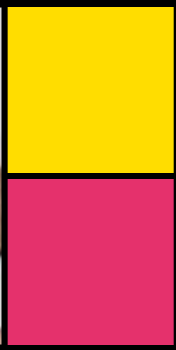
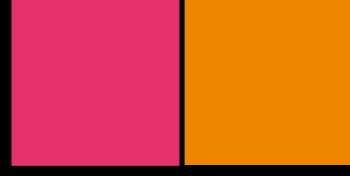
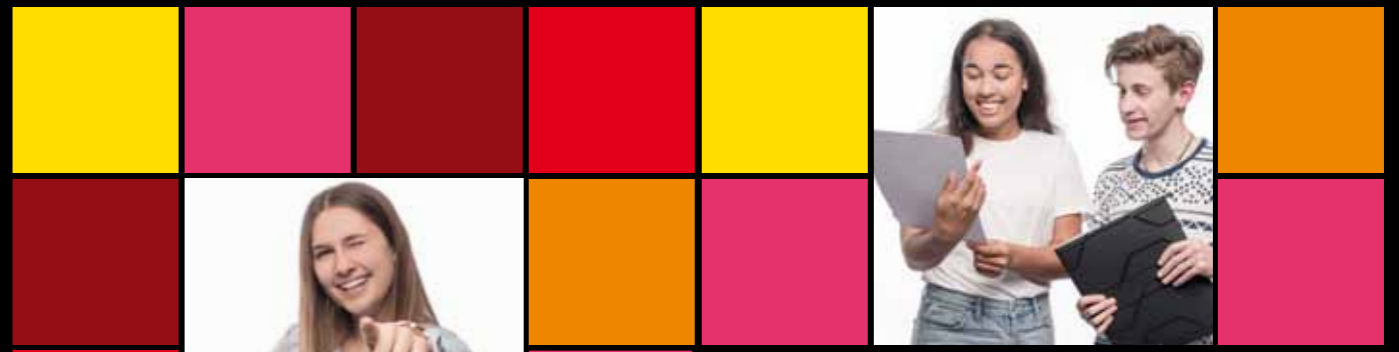
Stadt Ulm

ulm
Stadt Ulm
Bildung und Sport
Zeitblomstraße 7
89073 Ulm
www.ulm.de



IHK Ulm
Haus der Wirtschaft
Olgastraße 95-101
89073 Ulm
www.ulm.ihk24.de

© BORST & PARTNER · www.borstundpartner.de



LEHRKRÄFTE

UNTERSTÜTZEN

22. - 24. Februar · Ulm · www.bildungsmesse-ulm.de

Stadt Ulm



WIE KÖNNEN SIE IHRE SCHÜLERINNEN UND SCHÜLER AUF DIE BILDUNGSMESSE VORBEREITEN?

Um Ihre Klasse optimal auf die Bildungsmesse vorbereiten zu können, stellen wir Ihnen mit diesem Flyer Hilfen und Informationen zur Verfügung.

MESSETERMIN

22. - 24. Februar 2018

Donnerstag, 9 bis 16 Uhr
Freitag, 9 bis 18 Uhr
Samstag, 9 bis 16 Uhr

Eintritt frei!

PROGRAMMBROSCHÜRE

- Klassensätze werden im Januar 2018 an Schulen geliefert.
- **WICHTIG:** Schülerinnen und Schülern persönlich übergeben!
- Anleitung zur Nutzung auf der ersten Seite.
- Notwendig für die Vorbereitung auf den Messebesuch und zur Orientierung auf der Messe.

WEBSITE FÜR LEHRKRÄFTE

- Didaktisches Konzept
- Bausteine zur Messeerkundung
- PowerPoint für den Unterricht

WEBSITE FÜR SCHÜLERINNEN UND SCHÜLER

- Anleitung zur Nutzung der Broschüre
- Fragenkatalog, Messeregeln, Messefahrplan

FACEBOOK

- Kurzfilme über Bildungsangebote
- Tipps und Infos zum Messebesuch
- Vorstellung einzelner Aussteller

ELTERNBRIEF UND ELTERNFLYER

- Informationen für Eltern werden den Programmbroschüren beigelegt.
- **WICHTIG:** Schülerinnen und Schülern für Eltern mitgeben!
- Elternbrief in vielen Sprachen auf der Elternseite der Website.

MESSEBESUCH

Der Messebesuch macht nur Sinn, wenn die Schülerinnen und Schüler gut vorbereitet sind!

- Programmbroschüre, Messefahrplan und Fragenkatalog mitnehmen.
- Arbeitsauftrag erteilen.
- Gewünschte Messestände und Vorträge in der Programmbroschüre markieren → Messefahrplan
- Bewerbungsmappe für Bewerberinsel erstellen.
- Messegespräch und Verhaltensregeln üben. Erstes Gespräch mit zukünftigem Chef ist möglich.
- Orientierung bieten die Informationstheken (Messefoyer, Halle 3 und 7), der Hallenplan sowie das Leitsystem.

Mit einer guten Vorbereitung können Sie dazu beitragen, dass der Messebesuch zum Erfolg wird.

PROGRAMM

- **280 Aussteller in 7 Hallen**
Beratung und Information durch Profis.
- **Vorträge** (jeweils 45 Minuten), **Raum 6-8**
Themen rund um die Bewerbung und Berufswahl. Keine Anmeldung möglich.
- **Kurzpräsentationen** (jeweils 25 Minuten), **Raum 1-5**
Vorstellung einzelner Ausbildungsberufe und Studiengänge durch Azubis und Studenten. Keine Anmeldung möglich.
- **Bewerberinsel in Halle 2**
Individuelle, 20-minütige Beratung rund um die Bewerbung durch Fachleute. Voranmeldung über Website wird empfohlen. Eigene Bewerbungsmappe mitbringen!
- **Hochschulbühne im Donauhallenfoyer**
Hochschulen stellen sich im 30-Minuten-Takt vor. (Schwerpunkte, Auslandskontakte, Zulassungsregelungen etc.)

Bitte bringen Sie für den Messebesuch nur Taschen bis max. DIN A 4-Format mit!
Aus Sicherheitsgründen behalten wir uns vor, Taschenkontrollen durchzuführen.

ANREISE

- **Mit der Bahn**
- Straßenbahn Linie 1 Richtung Böfingen
- Bus Linie 7 Richtung Donaustadion. Ab Donaustadion 5 Minuten Fußweg.
Die Nutzung des ÖPNV ist nicht kostenfrei!
- **Mit dem Reisebus**
- Parken auf dem Parkplatz P4 (Volksfestplatz).
- Zugang zur Messe über Eingang Volksfestplatz.
- **Zu Fuß**
- Ca. 30 Minuten Gehzeit vom Hauptbahnhof Ulm bis zum Messegelände.

NACHBEARBEITUNG DER MESSE

Die Nachbearbeitung der Messe ist ebenso wichtig wie die Vorbereitung.

- Arbeitsauftrag für die Schülerinnen und Schüler: Vortrag, Präsentationen oder Bericht über die Messe.
- Mit den Schülerinnen und Schülern die nächsten Handlungsschritte festlegen.

FRAGEN UND ANREGUNGEN

- Sprechen Sie uns an. Wir freuen uns über Fragen und Anregungen.
- Geben Sie uns ein Feedback! Fragebogen wird zugesandt.
- Geschäftsstelle Bildungsmesse c/o IHK Ulm
Katja Wallner
Olgastraße 95-101
89073 Ulm
bildungsmesse@ulm.ihk.de